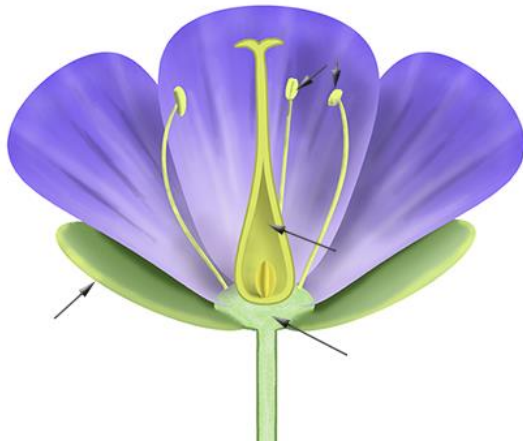


Náttúrufraeði - vinnubók

Plöntur

Merkið inn á myndina eftirfarandi heiti blómhluta:

fræflar, blómbotn, krónublað, bikarblað, fræva



Hvernig fjölga plöntur sér?

Hvernig nema plöntur land?

Af hverju hafa skordýr áhuga á plöntum?



Veljið ykkur eina jurt sem þið finnið í skóginum og svarið nokkrum spurningum um hana samkvæmt plöntuhandbókum, teiknið svo mynd eða límið mynd af henni á vinnuseðilinn

Jurtin mín heitir: _____

Lýsing á jurtinni:

Hvenær blómgast hún?

Hvert er kjörlendi hennar?

Er jurtin algeng eða sjaldgæf?

Hefur jurtin verið notuð sem matjurt? Hvaða?

Hefur jurtin lækningamátt? Hvaða?

Annað fróðlegt um jurtina:

Skógurinn



Hafið íslensku plöntuhandbókina við höndina og fyllið inn í auðu dálkana þá tegund trjáa sem ykkur finnst eiga við lýsinguna

Fura, alaskaösp, sitkagreni, birki og lerki

Tegund	Lýsing	Hæð	Útbreiðsla	Ætt
	Sumargrænt barrtré með grófum, grábrúnum berki á stofni. Nálarnar fagurgrænar, mjúkar og sitja margar saman í knippum	7-15 m	Aðflutt planta, fáir staðir, suður-, austur- og norðurland	Pallarætt
	Sígrænt barrtré með gráum eða grábrúnum berki. Nálarnar tvær saman í knippum 4-10 cm langar	3-15 m	Aðflutt planta, nokkrir staðir víða um land	Pallarætt
	Tré eða runni með ljósgrábrúnum eða rauðbrúnum berki sem flysjast af í þynnum. Blómin einkynja í reklum. Blöðin gróftennt, egglega, fjaðurstrengjött en oddregin, 2-5 cm löng	1-12 m	Algengt víða um land	Bjarkarætt
	Sígrænt, keilulaga barrtré með grófum grábrúnum berki á stofni. Nálarnar grænar eða blágrænar, stinnar og oddhvassar 12-25 mm á lengd	10-25 m	Aðflutt tegund, nokkrir staðir á suður og suðvesturlandi	Pallarætt
	Stórvaxið tré. Börkurinn grábrúnn en blöðin fagurgræn og gljáandi 8-18 cm löng oft limkennd.	5-20 m	Innflutt tegund, nokkrir staðir einkum suðvestur og norðurlandi	Víðisætt

Hvað er hæsta tréð í skóginum hátt og hvað er það gamalt?

Hvernig er hægt að vita hversu gömul tré verða?



Skoðið skógarbotninn, hvað finnið þið margar tegundir af lífverum? Skráið tegundirnar niður

Plöntur	Smádýr	Sveppir og fléttur	Annað



Teiknið fæðukeðju úr skóginum á Klaustri

Fuglar

Hvað heita fuglarnir á eftirfarandi myndum? Skrifðu bæði íslenska og latneska fræðiheitið á þeim



















Veljið ykkur einn fugl og svarið eftirfarandi spurningum. Haldið svo stutta kynningu fyrir hina í hópnum um fuglinn ykkar

Fuglinn minn heitir: _____

Lengd: _____ Þyngd: _____

Vænghaf: _____

Útlit: _____

Fæða:

Fjöldi eggja: _____

Liggur á: _____ daga

Varp- og ungatímabil: _____

Annað áhugavert um fuglinn:



Vinnið tvö og tvö saman og dreifið ykkur um skóginn. Finnið ykkur góðan stað til að setjast og fylgist með fuglunum í kring um ykkur. Skráið í töfluna hér fyrir neðan þá fugla sem þið sjáið eða heyrið í:

	Séð	Heyrt
Skógarpröstur		
Maríuerla		
Rjúpa		
Tjaldur		
Steindepill		
Músarrindill		
Tjaldur		
Lóa		
Hrossagaukur		
Stökkönd		
Spói		
Álft		
Heiðagæs/grágæs		
Aðrir fuglar, hvaða?		

Sjóbirtingur

Urriði (*Salmo trutta*) elur ýmist allan sinn aldur í ferskvatni eða gengur til sjávar eftir að hafa dvalið sem seiði í ánni í nokkur ár (sjóbirtingur).



Sjóbirtingur (*Salmo trutta trutta*) hrygnir í straumvatni, líkt og lax. Hrognin klekjast út í ánni og seiðin alast þar upp fyrstu ár lífsins. Við 2-5 ára aldur er sjóbirtingurinn orðinn meira en 10 cm á lengd og gengur hann þá til sjávar að vori og elst þar upp í 1 eða 2 ár. Eftir það gengur hann afur í ána síðsumars eða að hausti til að hrygna og dvelur í ánni yfir veturinn. Sjóbirtingur getur gengið oft til sjávar yfir ævina og hrygnir þá alla jafna á hverju ári. Stórir sjóbirtingar eiga því gjarnan margar sjávarferðir að baki.

Hvað heita karlkyns fiskar?

Hvað heita kvenkyns fiskar?

Teiknið einfalda mynd af lífsferli sjóbirtings, samkvæmt textanum hér að ofan



Jarðvegseyðing

Hvað er jarðvegseyðing og hvað veldur jarðvegseyðingu?



Hvernig er hægt að koma í veg fyrir jarðvegseyðingu? Ræðið öll saman

Teiknaðu mynd hér fyrir neðan sem þér finnst lýsa gróður- og jarðvegseyðingu